

### Apartament nr 13 (4 piętro)

01	przedpokój	6.31	m <sup>2</sup>
02	gabinet	7.79	m <sup>2</sup>
03	kuchnia	12.16	m <sup>2</sup>
04	salon z jadalnią	25.05	m <sup>2</sup>
05	komunikacja	4.16	m <sup>2</sup>
06	łazienka	5.12	m <sup>2</sup>
07	pokój	13.19	m <sup>2</sup>
08	sypialnia	12.53	m <sup>2</sup>
09	garderoba	4.24	m <sup>2</sup>
łącznie pow. poziomu 0 apartamentu nr 13		90.55	m <sup>2</sup>

### Schemat piętra

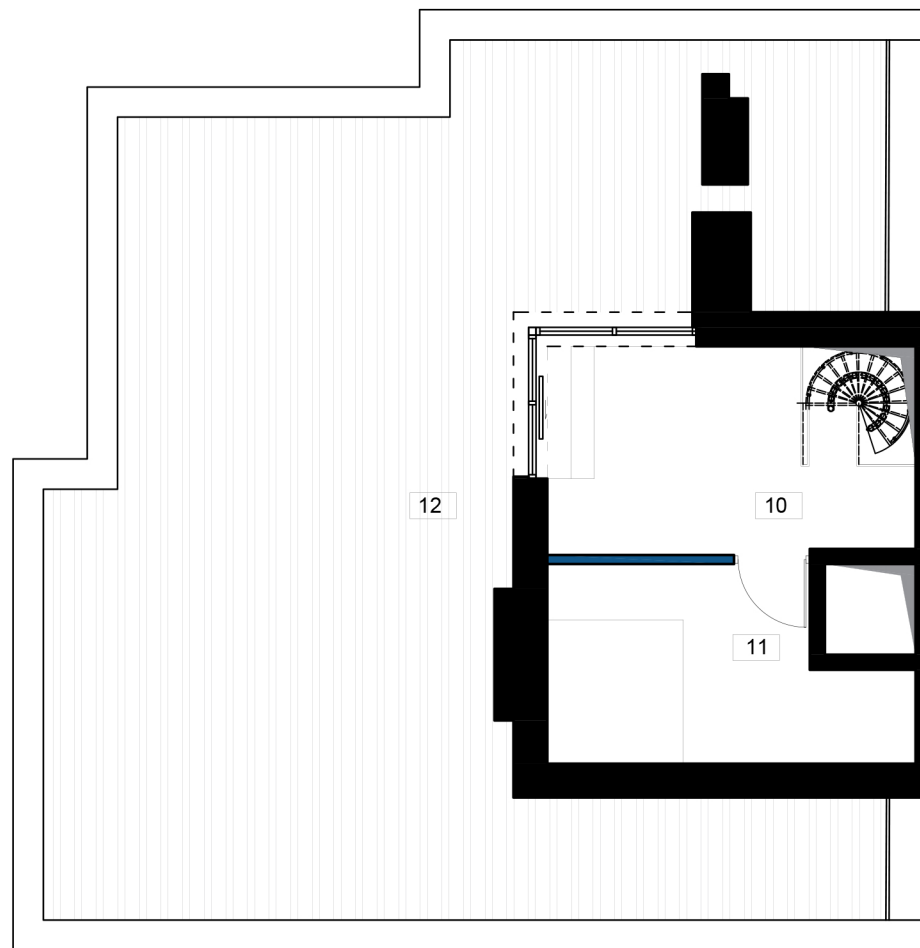


ściana działowa

ściana nośna

wysokość mieszkania - 2.95 m

\*Wartości powierzchni stanowią dane szacunkowe



### Apartament nr 13 (5 piętro)

10	klatka schodowa	9.91	m <sup>2</sup>
11	pom. techniczne	10.89	m <sup>2</sup>
	łączna pow. poziomu 1 apartamentu nr 13	20.80	m <sup>2</sup>
12	balkon	85.57	m <sup>2</sup>

\*Wartości powierzchni stanowią dane szacunkowe