

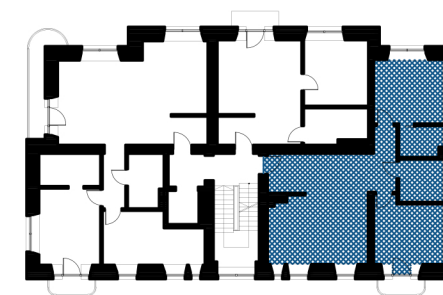
Apartament nr 12 (3 piętro)

01	przedpokój	4.14	m ²
02	salon z aneksem kuchennym	19.36	m ²
03	komunikacja	11.75	m ²
04	sypialnia	12.43	m ²
05	łazienka	5.37	m ²
06	garderoba	3.83	m ²
07	pokój	12.54	m ²
	łącznie pow. apartamentu nr 12	69.42	m ²
08	balkon	2.10	m ²

wysokość mieszkania - 2.88 m

*Wartości powierzchni stanowią dane szacunkowe

Schemat piętra



ściana działowa

ściana nośna